

AQUAMASTER

De beschermende
barrière tegen
water



AQUAMASTER

Aquamaster is een gebruiksklaar vloeibaar membraan dat niet klaargemaakt moet worden. Zodra het droog is, wordt het een elastische en waterdichte bekleding



TOEPASSINGEN

Het Aquamaster-membraan kan gebruikt worden voor:

- Het waterdichtmaken van vochtige ruimtes binnen en buiten
- Sanitaire inrichtingen in residentiële, publieke, commerciële en industriële gebouwen
- Douches
- Wellnescentra en whirlpoolbaden
- Balkons, terrassen
- Zwembaden

GESCHIKTE ONDERGRONDEN

- Beton
- Gips en cement, ook op basis van Litocem of Litocem Pronto
- Cementgebonden uitvlakmiddelen of op basis van Litoplan Smart, Litoplan Rapid
- Zelfnivellerend cement zoals Litoliv S40 ECO, Litoliv Express, Litoliv Extra 15
- Gipsplaten
- Houtvezelplaten
- Lichter gemaakte platen met cementgebonden uitvlakking
- Vezelcementen platen.

Alle voordelen van dit waterdichtmakende product

GEEN BEVESTIGINGSMATERIAAL OF VERSTERKINGSNETTEN VEREIST

In tegenstelling tot andere waterdichtmakende membrane, vereist dit product geen versterkingsnetten of -weefsels, of afdichtend bevestigingsmateriaal voor de bescherming van hoeken waardoor het goedkoper en sneller te gebruiken is.



HERBRUIKBAAR

Eventueel niet gebruikt materiaal kan bij correcte bewaring tot maanden later opnieuw gebruikt worden waardoor verspilling vermeden wordt.



SNELLE AANBRENGING

- Tweede laag **na 30'**.
- Derde laag na 4 u.
- Oppervlakte betegelen na 24 u met cementgebonden lijmen C2 of reactieve lijmen R2 (EN 12004).

VEILIG VOOR DE GEBRUIKER

Product op basis van kunstharsen in waterige dispersie, zonder oplosmiddelen. Product met een zeer lage emissie van vluchtige organische stoffen (VOC) volgens klasse A+ (Franse reglementering).



Waterdichtmakende producten

Perfect geschikt
om geen druppel
water door te
laten



Aquamaster voldoet aan klasse DM 01P van waterdichte producten die vloeibaar in dispersie aangebracht worden met een verbeterd vermogen om scheuren te overbruggen bij lage temperaturen (-5 ° C) en is bestand tegen contact met gechloreerd water volgens de Europese norm EN 14891 met betrekking tot waterdichte producten die vloeibaar aangebracht worden onder keramische vastgelijmde tegels.

Aquamaster is volgens de norm geklassificeerd als DM 01P

DM = normale waterdichte producten die vloeibaar in dispersie aangebracht worden

01 = met verbeterde capaciteiten om scheuren te overbruggen bij lage temperaturen (-5 °C)

P = bestand tegen contact met gechloreerd water (bijvoorbeeld: voor gebruik in zwembaden)

Scheuroverbruggend vermogen

De term scheuroverbrugging drukt het vermogen van een waterdicht membraan uit om zonder kwaliteitsverlies te weerstaan aan de uitbreiding van scheuren van de ondergrond dankzij zijn elasticiteit, zodat de afdichtingseigenschappen van het waterdicht oppervlak ongewijzigd blijven.

De norm EN 14891 bepaalt een scheuroverbruggend vermogen van ten minste 0,75 mm gemeten bij een standaardtemperatuur van de omgeving, bij een uiterst lage temperatuur (8-20 °C - klasse 02).

- Scheuroverbruggend vermogen in normale omstandigheden volgens EN 14891-A.8.3: **≥ 0,75 mm**
- Scheuroverbruggend vermogen bij lage temperatuur (-5°C) volgens EN 14891-A.8.3: **≥ 0,75 mm**

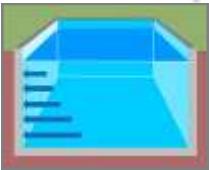
Waterdichtheid bij positieve druk

volgens EN 14891-A7 (150 kPa voor 7 dagen):

geen penetratie

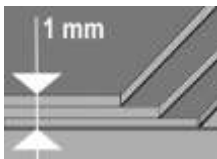
gewichtstoename < 20 gram

(De toestand van positieve hydrostatische druk ontstaat wanneer de vloeistof direct druk uitoefent op de bekleding die vervolgens op de ondergrond samengeperst wordt)

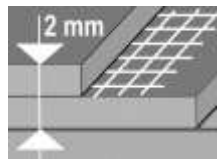


Vergelijking van de aangebrachte dikte

Bij gelijke prestaties, gebruikt Aquamaster de helft van de dikte van normale tweecomponenten cementgebonden mortel.



Aquamaster (drie lagen, uiteindelijke dikte van het droge materiaal, ten minste 1 mm.)



Tweecomponenten cementgebonden mortel (twee lagen met een versterkingsnet, totale dikte 2 mm.)

*Aquamaster
aanbrengen met
een rol*



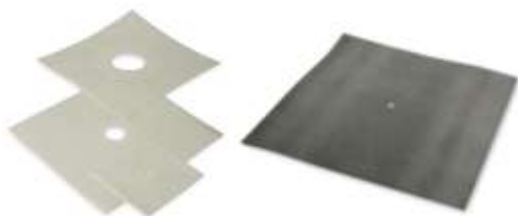
*Aquamaster
Aanbrengen met
een kwast*



*Aanbrengen van
mozaïek of kera-
mische tegels 24 u
na de laatste laag
Aquamaster*



*Gebruik in de over-
gangen van buizen,
regenpijpen, spots
de speciale afdicht-
ingsstukken Lito-
band SK Pipes
Collar en Litoband
SK Self-Adhesive
Drains Collar .*



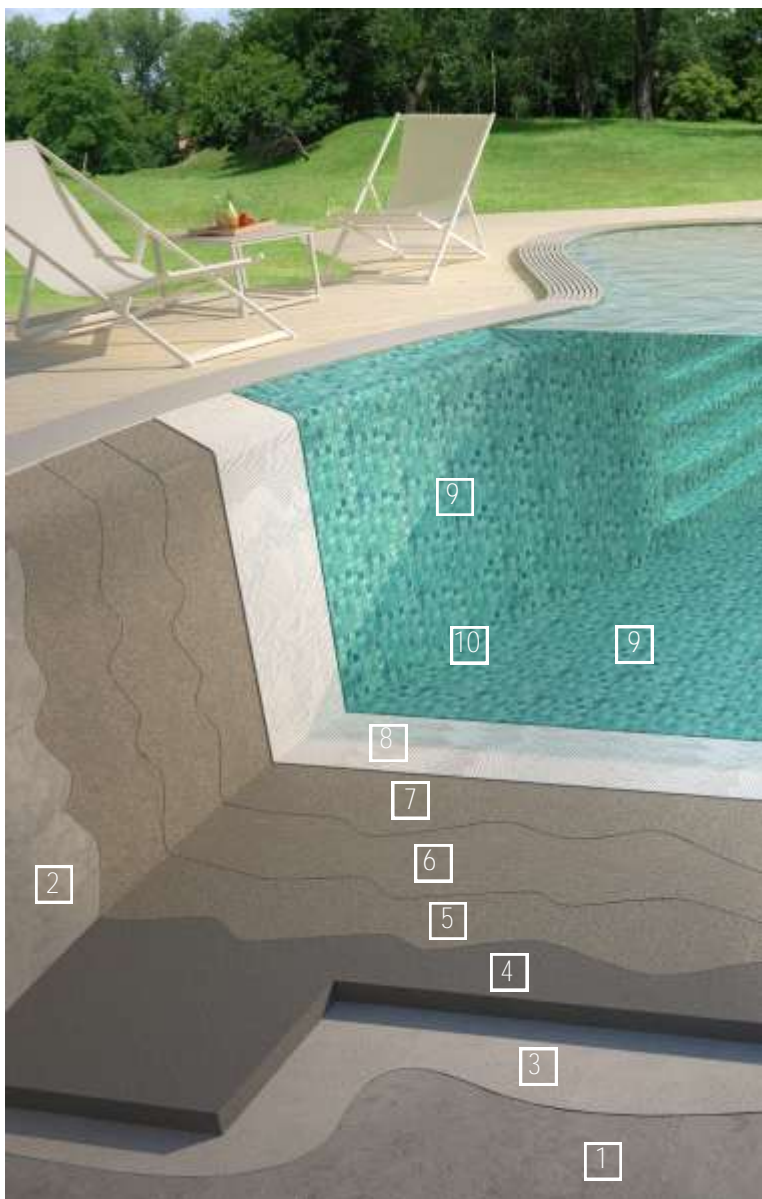


GEBRUIKSgegevens	
Aanbrengen	Rol, kwast of gladde stalen spatel
Verwerkings temperatuur	Van +5 °C tot +35 °C
Totale dikte die in drie opeenvolgende lagen aangebracht moet worden	1 mm
Droogtijd bij t = +23°C	1 [^] laag: 30 minuten – 2 [^] laag: 4 uur
Reiniging	Met water als het product vers is.
Consumptie	1 kg/m² per laag
Wachttijd voor het aanbrengen van tegels	Ten minste 24 uur na de laatste laag.

PRESTATIES	
Waterdichtheid bij positieve druk volgens EN 14891-A7 (150 kPa voor 7 dagen)	Geen penetratie gewichtstoename < 20 gram
Beginhechting bij tractie EN 14891-A.6.2	≥ 0,5 N/mm ²
Hechting bij tractie na onderdompeling in water volgens EN 14891-A.6.3	≥ 0,5 N/mm ²
Hechting bij tractie na thermische veroudering volgens EN 14891-A.6.5	≥ 0,5 N/mm ²
Hechting bij tractie na vorst-dooicycli volgens EN 14891-A.6.6	≥ 0,5 N/mm ²
Hechting bij tractie na contact met gechloreerd water volgens EN 14891-A.6.7	≥ 0,5 N/mm ²
Hechting bij tractie na contact met kalkwater volgens EN 14891-A.6.9	≥ 0,5 N/mm ²
Scheuroverbruggend vermogen in normale omstandigheden volgens EN 14891-A.8.2	≥ 0,75 mm
Scheuroverbruggend vermogen bij lage temperatuur (-5°C) volgens EN 14891-A.8.3	≥ 0,75 mm
Gebruikstemperatuur	Van – 10°C tot +90°C



Waterafdichtingssystemen en het aanbrengen van keramische tegels of mozaïeken in zwembaden



1 - STRUCTUUR IN GEWAPEND BETON

2 - LITOPLAN SMART

3 - KLEVENDE VOEGSPECIE OP BASIS VAN IDROKOL X20

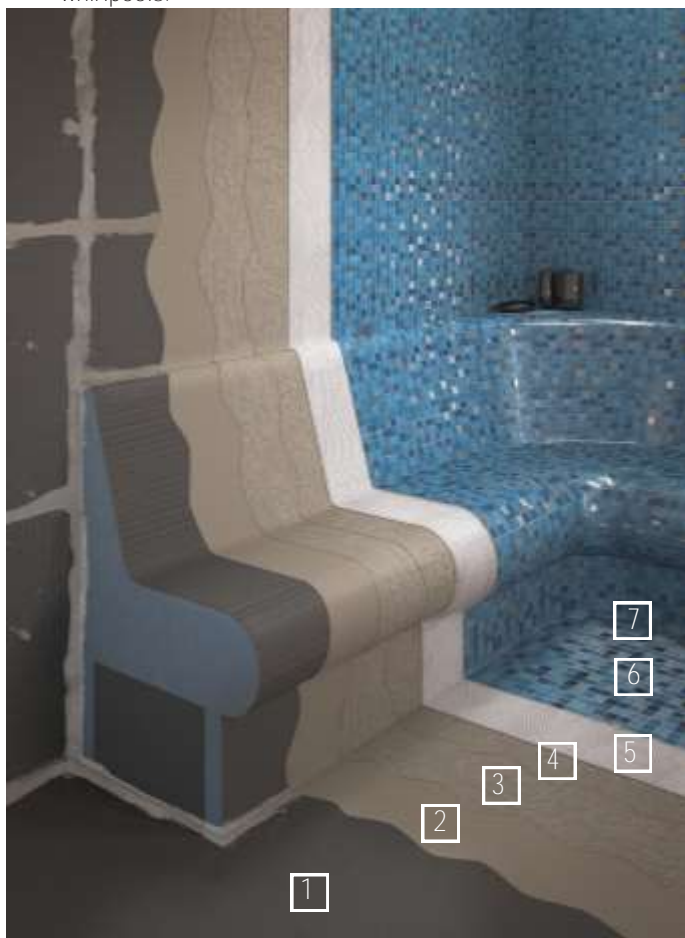
(met een kwast aangebracht en bestaande uit 1 gewichtsdeel Portlandcement + 1 gewichtsdeel water + 1 gewichtsdeel IDROKOL X20)

4 - DEKVLOER VAN LITOCEM of LITOCEM PRONTO



- 5 - AQUAMASTER (eerste laag aangelengd met 10% water)
- 6 - Aquamaster (tweede laag)
- 7 - Aquamaster (derde laag)
- 8 - LITOPPLUS K55
- 9 - STARLIKE® of LITOCROM 1-6 (opvoegen van voegen)
- 10 - OTTOPRIMER 1218 + OTTOSEAL S70

Waterafdichtingssystemen en het aanbrengen van keramische tegels in spa's, wellnesscentra en whirlpools.



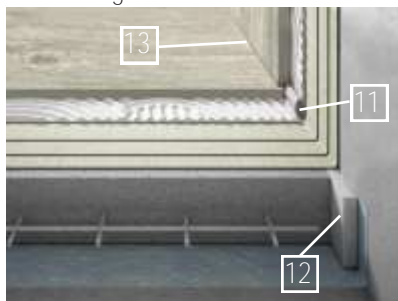
- 1 - Lichter gemaakte platen van geëxtrudeerd polystyreenschuim die aan het oppervlak bekleed zijn
- 2 - AQUAMASTER (eerste laag aangelengd met 10% water)
- 3 - AQUAMASTER (tweede laag)
- 4 - AQUAMASTER (derde laag)
- 5 - LITOPUS K55
- 6 - STARLIKE® o LITOCROM 1-6 (opvoegen van voegen)
- 7 - OTTOPRIMER 1218 + OTTOSEAL S70

Waterafdichtingssystemen en het aanbrengen van keramische tegels of mozaïeken op balkons en terrassen



- 1 – BETONNEN PLAAT
- 2 – **DAMPBARRIÈRE**
- 3 - DEKVLOER VAN LITOCEM of LITOCEM PRONTO (bij een hellingsgraad)
- 4 - LITOBAND SK Self-Adhesive Drains Collar
- 5 - AQUAMASTER (eerste laag aangelengd met 10% water)
- 6 - AQUAMASTER (tweede laag)
- 7 - AQUAMASTER (derde laag)
- 8 - SUPERFLEX K77

Omtrekvoeg



- 9 - WATERDICHTTE UITZETVOEG
- 10 - STARLIKE® of LITOCROM 3-15 (opvoegen van voegen)
- 11- LITOGAP
- 12 - LITOSIDE
- 13 - OTTOPRIMER 1216 + OTTOSEAL S70 (uitzetvoeg)



Litokol spa
Via G. Falcone, 13/1
42048 Rubiera (RE) - Italië
Tel. +39 0522 622811
Fax +39 0522 620150
info@litokol.it
www.litokol.it

LITOKOL